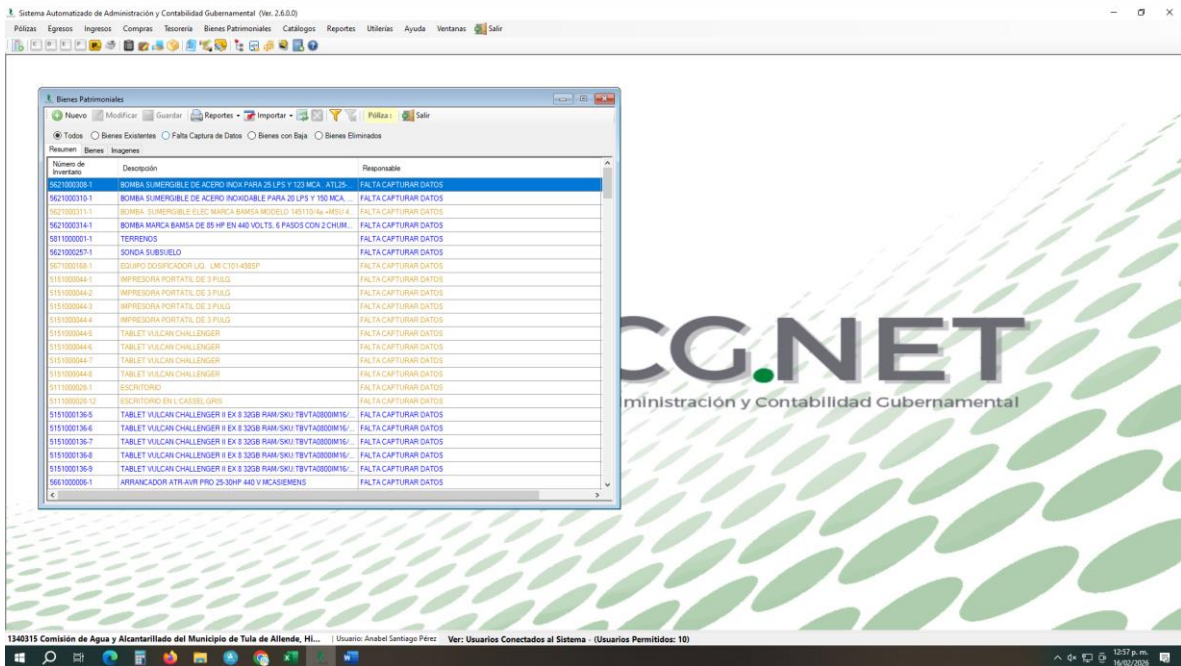
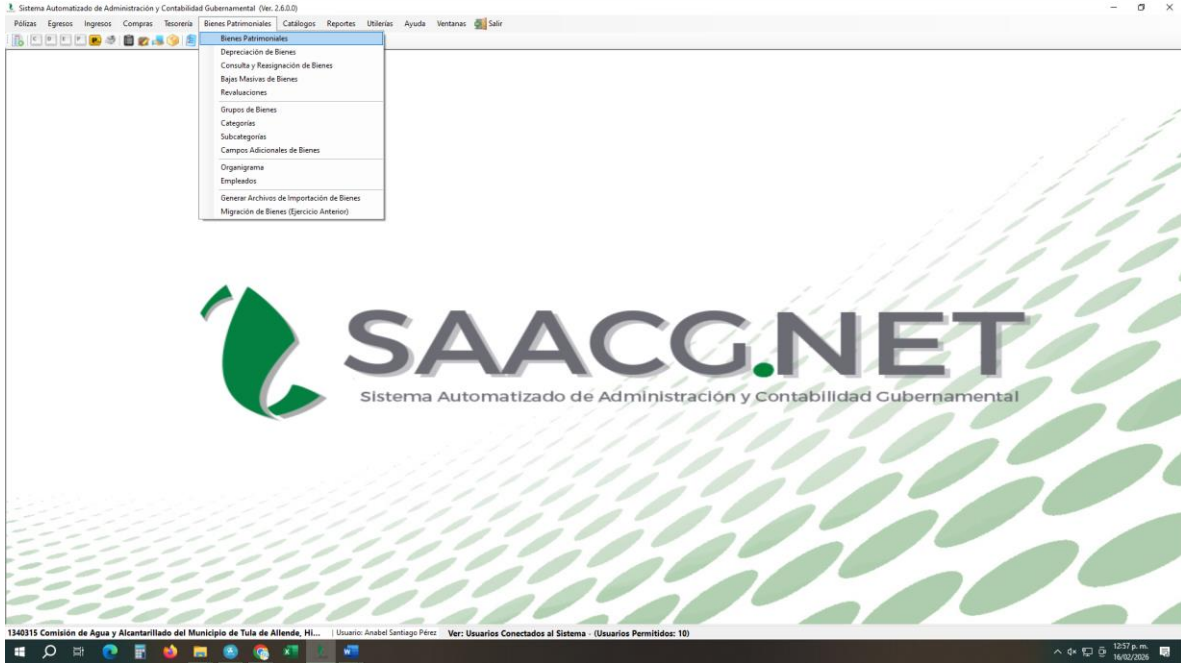
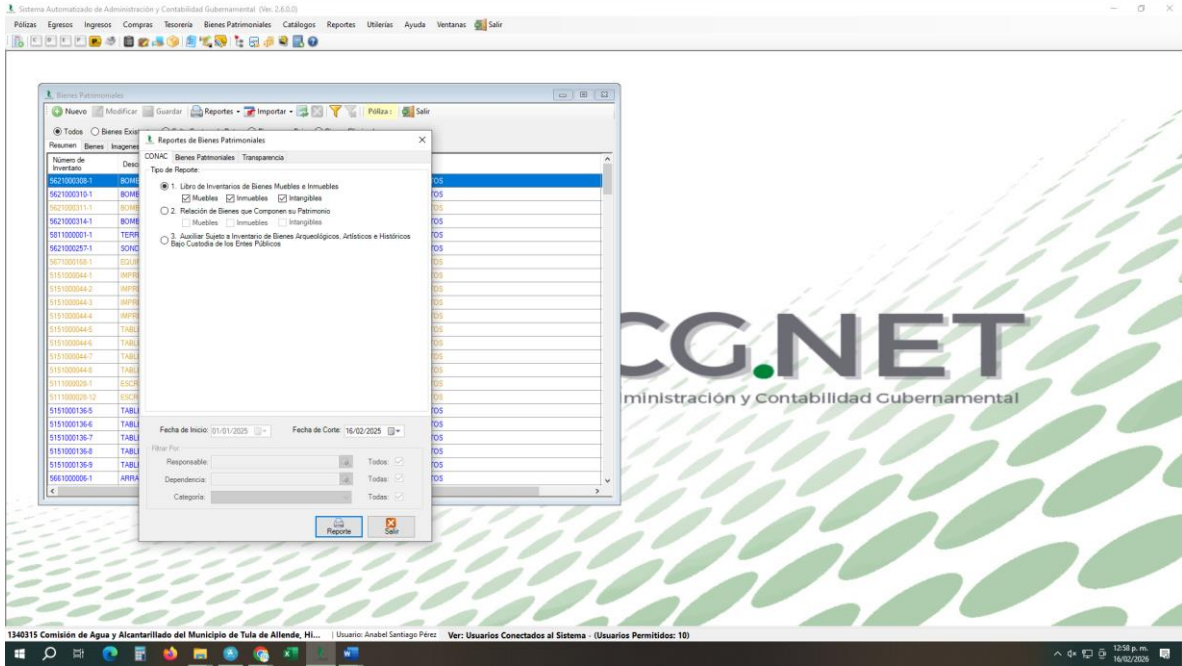


C.1.5 Incluye dentro de 30 días hábiles en el Inventario Físico los Bienes Muebles que adquieren.



Calle H. Colegio Militar s/n Colonia Centro,
Tula de Allende, Hidalgo, Mex.

¡Vive la Transformación!



Sistema Automatizado de Administración y Contabilidad Gubernamental (Ver: 2.6.0.0)

Pólizas Egresos Ingresos Compras Tesorería Bienes Patrimoniales Catálogos Reportes Utilitarios Ayuda Ventanas Salir

Reportes de Bienes Patrimoniales

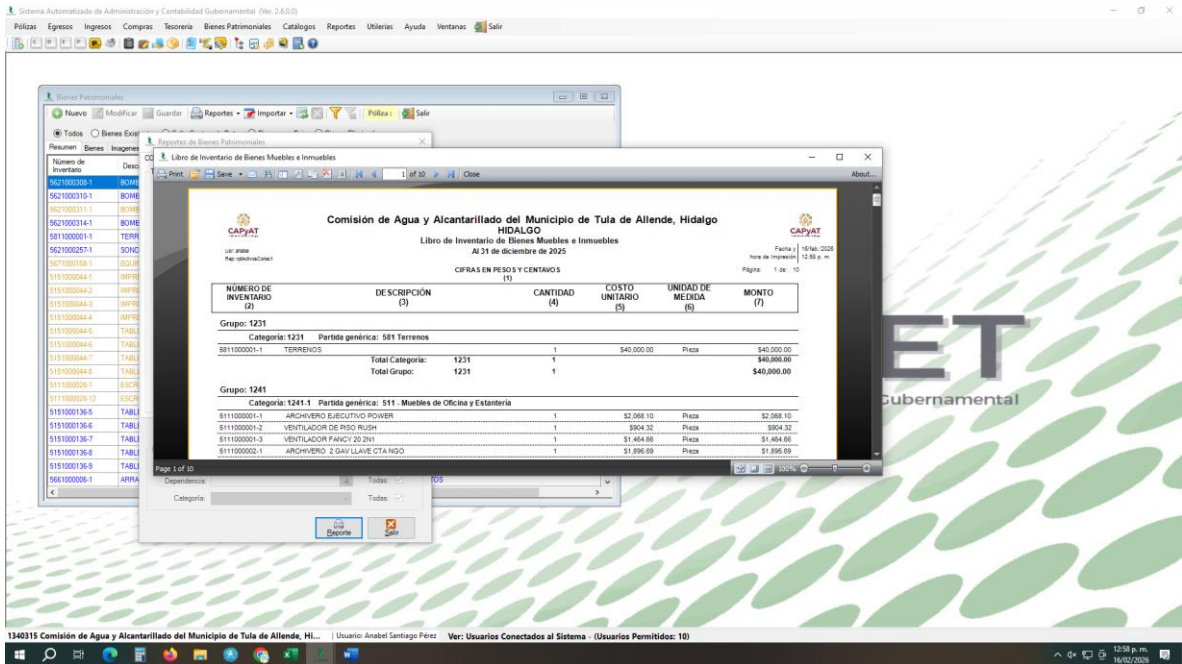
Nombre de Bienes Inmuebles

CONAC: Bienes Patrimoniales - Transparencia

Fecha de Inicio: 01/01/2025 Fecha de Corte: 16/02/2025

Responsable: Todos Dependencia: Todos Categoría: Todos

1340315 Comisión de Agua y Alcantarillado del Municipio de Tula de Allende, H... | Usuario: Anabel Santiago Pérez | Ver: Usuarios Conectados al Sistema - (Usuarios Permitidos: 10)



Sistema Automatizado de Administración y Contabilidad Gubernamental (Ver: 2.6.0.0)

Pólizas Egresos Ingresos Compras Tesorería Bienes Patrimoniales Catálogos Reportes Utilitarios Ayuda Ventanas Salir

Libro de Inventario de Bienes Muebles e Inmuebles

Comisión de Agua y Alcantarillado del Municipio de Tula de Allende, Hidalgo
HIDALGO

Libro de Inventario de Bienes Muebles e Inmuebles
Al 31 de diciembre de 2025

Fecha: 16/02/2025
Hora de Impresión: 12:58 p. m.
Página: 1 de 10

CIFRAS EN PESOS Y CENTAVOS (1)

NÚMERO DE INVENTARIO (2)	DESCRIPCIÓN (3)	CANTIDAD (4)	COSTO UNITARIO (5)	UNIDAD DE MEDIDA (6)	MONTO (7)
Grupo: 1231					
Categoría: 1231 Partida genérica: 581 Terrenos					
581100001-1	TERRENCOS	1	\$40,000.00	Piezas	\$40,000.00
Total Categoría: 1231		1			\$40,000.00
Total Grupo: 1231		1			\$40,000.00
Grupo: 1241					
Categoría: 1241.1 Partida genérica: 511 Muebles de Oficina y Estantería					
511100001-1	ARCHIVERO ELECTIVO POWER	1	\$2,368.10	Piezas	\$2,368.10
511100001-2	VENTILADOR DE PISO RUBI	1	\$504.32	Piezas	\$504.32
511100001-3	VENTILADOR FANCY 20 2IN	1	\$1,454.66	Piezas	\$1,454.66
511100002-1	ARCHIVERO 2 GAV LLAVE CTANGO	1	\$1,895.69	Piezas	\$1,895.69

Page 1 of 10

Dependencia: Todos Categoría: Todos

1340315 Comisión de Agua y Alcantarillado del Municipio de Tula de Allende, H... | Usuario: Anabel Santiago Pérez | Ver: Usuarios Conectados al Sistema - (Usuarios Permitidos: 10)

Calle H. Colegio Militar s/n Colonia Centro,
Tula de Allende, Hidalgo, Mex.
¡Vive la Transformación!

Libro de Inventario de Bienes Muebles e Inmuebles

Comisión de Agua y Alcantarillado del Municipio de Tula de Allende, Hidalgo
HIDALGO
Libro de Inventario de Bienes Muebles e Inmuebles
Al 31 de diciembre de 2025
CIFRAS EN PESOS Y CENTAVOS

Fecha: 16 Nov 2025
Hora de Inventario: 10:27 a. m.
Página: 1 de 10

NUMERO DE INVENTARIO (2)	DESCRIPCION (3)	CANTIDAD (4)	COSTO UNITARIO (5)	UNIDAD DE MEDIDA (6)	MONTO (7)
Grupo: 1231					
Categoría: 1231 Partida genérica: 581 Terrenos					
511100001-1	TERRENOS	1	\$40,000.00	Pieza	\$40,000.00
Total Categoría:		1231			\$40,000.00
Total Grupo:		1231			\$40,000.00
Grupo: 1241					
Categoría: 1241-1 Partida genérica: 511 - Muebles de Oficina y Estantería					
511100001-1	ARCHIVERO EJECUTIVO POWER	1	\$2,068.10	Pieza	\$2,068.10
511100001-2	VENTILADOR DE PISO PUSH	1	\$904.32	Pieza	\$904.32
511100001-3	VENTILADOR FANCOY 20.2W	1	\$1,464.66	Pieza	\$1,464.66
511100002-1	ARCHIVERO 2 BAY LAVAV CTA RGO	1	\$1,899.69	Pieza	\$1,899.69
511100002-10	ESCRITORIO BACHILLER LEXUS	1	\$3,968.62	Pieza	\$3,968.62
511100002-11	ESCRITORIO BACHILLER LEXUS	1	\$3,968.62	Pieza	\$3,968.62
511100002-13	SILLA EJECUTIVA POWER MC	1	\$2,950.29	Pieza	\$2,950.29
511100002-14	ESCRITORIO EN L CASSEL GRS	1	\$2,758.62	Pieza	\$2,758.62
511100002-16	ESCRITORIO 4TUNE MELAMINA	1	\$1,999.31	Pieza	\$1,999.31
511100002-16	ESCRITORIO EN L CASSEL GRS FACTURA 4706	1	\$2,758.62	Pieza	\$2,758.62
511100002-17	ESCRITORIO EJECUTIVO FIRS CLS RP	1	\$4,309.48	Pieza	\$4,309.48
511100002-2	ESCRITORIO EJECUTIVO FIRS CLS	1	\$2,585.69	Pieza	\$2,585.69
511100002-3	ESCRITORIO EJECUTIVO FIRS CLS	1	\$2,585.69	Pieza	\$2,585.69
511100002-4	ESCRITORIO EJECUTIVO FIRS CLS	1	\$2,585.69	Pieza	\$2,585.69
511100002-4	ESCRITORIO EJECUTIVO FIRS CLS	1	\$2,585.69	Pieza	\$2,585.69
511100002-4	ESCRITORIO EJECUTIVO FIRS CLS	1	\$2,585.69	Pieza	\$2,585.69
511100002-4	ESCRITORIO EJECUTIVO FIRS CLS	1	\$2,585.69	Pieza	\$2,585.69
511100002-7	SILLA EJECUTIVA GRAND NY GR	1	\$995.38	Pieza	\$995.38
511100002-8	ESCRITORIO CHEVY LIGHT	1	\$2,776.26	Pieza	\$2,776.26
511100002-9	ESCRITORIO OLIMPIA EN CAJONERA LIBRERO 4 PUERTAS	1	\$8,620.68	Pieza	\$8,620.68
511100041-1	LIBRERO BOGOTA C/PUERTA	1	\$3,189.66	Pieza	\$3,189.66
511100050-1	MESA DE JUNTA REDONDA	1	\$2,888.20	Pieza	\$2,888.20
511100056-1	MESA DE TRABAJO	1	\$669.48	Pieza	\$669.48

Libro de Inventario de Bienes Muebles e Inmuebles

Comisión de Agua y Alcantarillado del Municipio de Tula de Allende, Hidalgo
HIDALGO
Libro de Inventario de Bienes Muebles e Inmuebles
Al 31 de diciembre de 2025
CIFRAS EN PESOS Y CENTAVOS

Fecha: 16 Nov 2025
Hora de Inventario: 10:27 a. m.
Página: 2 de 10

NUMERO DE INVENTARIO (2)	DESCRIPCION (3)	CANTIDAD (4)	COSTO UNITARIO (5)	UNIDAD DE MEDIDA (6)	MONTO (7)
511100066-1	SILLA	1	\$669.48	Pieza	\$669.48
511100066-10	SILLA EJECUTIVA GRAND NY GR	1	\$1,893.97	Pieza	\$1,893.97
511100066-11	SILLA	1	\$1,724.14	Pieza	\$1,724.14
511100066-12	SILLA EJECUTIVA LUBEL NEGRA	1	\$1,724.14	Pieza	\$1,724.14
511100066-13	SILLA CONNOR NEGRO	1	\$2,328.72	Pieza	\$2,328.72
511100066-14	SILLA EJECUTIVA NEXTEP AJUSTABLE RECLINABLE	1	\$1,884.66	Pieza	\$1,884.66
511100066-16	ADQUISICION DE SILLA OFICINA HOMESTYLE AREA DE ALMACEN	1	\$1,119.83	Pieza	\$1,119.83
511100066-17	ADQUISICION DE SILLA OFICINA HOMESTYLE AREA DIRECCION DE PLANEACION Y PROYECTOS	1	\$1,119.83	Pieza	\$1,119.83
511100066-18	ADQUISICION DE SILLA OFICINA HOMESTYLE AREA DIRECCION DE PLANEACION Y PROYECTOS	1	\$1,119.83	Pieza	\$1,119.83
511100066-18	SILLA DE OFICINA AREA DE DIRECCION	1	\$1,801.72	Pieza	\$1,801.72
511100068-2	SILLA	1	\$669.48	Pieza	\$669.48
511100068-20	ADQUISICION DE SILLA DE OFICINA CAJA JALPA	1	\$1,801.72	Pieza	\$1,801.72
511100066-3	SILLA EJECUTIVA GRAND NY GR	1	\$995.38	Pieza	\$995.38
511100068-4	SILLA EJECUTIVA GRAND NY GR	1	\$995.38	Pieza	\$995.38
511100068-5	SILLA PUA-JA-ISO TELA NEGRA	1	\$2,803.49	Pieza	\$2,803.49
511100068-6	ADQUISICION DE SILLA VISITAS LSC1981-80 GR	1	\$1,742.69	Pieza	\$1,742.69
511100066-7	SILLA VISITAS LSC1981-80 GR	1	\$1,742.69	Pieza	\$1,742.69
511100068-8	SILLA VISITAS LSC1981-40 GR	1	\$1,742.69	Pieza	\$1,742.69
511100068-9	SILLA VISITAS LSC1981-40 GR	1	\$1,742.69	Pieza	\$1,742.69
511100069-11	RELOJ CHEROKEE HALLA 38 EMP.	1	\$2,843.96	Pieza	\$2,843.96
511100066-1	ESCRITORIO DE 3 CAJONES MEDIANOS BV	1	\$4,698.00	Pieza	\$4,698.00
Total Categoría:		1241-1	43		\$96,606.32
Categoría: 1241-3 Partida genérica: 515 - Equipo de Computo y de Tecnologías de la Información					
516100040-1	EQUIPO MULTIFUNCIONER (SCANNER, COPIADORA, IMPRESORA)	1	\$6,026.00	Pieza	\$6,026.00
516100040-1	IMPRESORA DE TRANSFERENCIA TERNICA PARA MICROCOMPUTADORA	1	\$1,723.28	Pieza	\$1,723.28
516100044-10	MINIPRINTER TERNICA GIGA ETHERNET	1	\$1,160.00	Pieza	\$1,160.00
516100044-11	MINIPRINTER TERNICA GIGA ETHERNET	1	\$1,160.00	Pieza	\$1,160.00
516100044-11	MINIPRINTER TERNICA GIGA ETHERNET	1	\$1,160.00	Pieza	\$1,160.00
516100044-9	MINIPRINTER TERNICA GIGA ETHERNET	1	\$1,160.00	Pieza	\$1,160.00

Calle H. Colegio Militar s/n Colonia Centro,
Tula de Allende, Hidalgo, Mex.
¡Vive la Transformación!

Libro de Inventario de Bienes Muebles e Inmuebles

Comisión de Agua y Alcantarillado del Municipio de Tula de Allende, Hidalgo
HIDALGO
 Libro de Inventario de Bienes Muebles e Inmuebles
 Al 31 de diciembre de 2025

Fecha: 16/Nov/2025
 Hora de Inventario: 10:27 a. m.
 Página: 4 de 10

CIFRAS EN PESOS Y CENTAVOS (1)

NÚMERO DE INVENTARIO (2)	DESCRIPCIÓN (3)	CANTIDAD (4)	COSTO UNITARIO (5)	UNIDAD DE MEDIDA (6)	MONTO (7)
6161000136-13	CELULAR SAMSUNG GALAXY A54 5G 32 GB 4G NEGRO IMEI: 3563413126028	1	\$1,748.28	Pieza	\$1,748.28
6161000136-14	CELULAR SAMSUNG GALAXY A54 5G 32 GB 4G NEGRO IMEI: 3563413126038	1	\$1,748.28	Pieza	\$1,748.28
6161000136-15	CELULAR SAMSUNG GALAXY A54 4GB RAM 64 GB	1	\$2,099.00	Pieza	\$2,099.00
6161000136-17	CELULAR SAMSUNG GALAXY A54 4GB RAM 64 GB	1	\$2,099.00	Pieza	\$2,099.00
6161000136-18	CELULAR SAMSUNG GALAXY A54 4GB RAM 64 GB	1	\$2,099.00	Pieza	\$2,099.00
6161000136-19	CELULAR SAMSUNG GALAXY A54 4GB RAM 64 GB	1	\$2,099.00	Pieza	\$2,099.00
6161000136-2	REPEETOR TP-LINK RE460 BLANCO	1	\$861.72	Pieza	\$861.72
6161000136-20	ZTE BLADE L9	1	\$1,101.72	Pieza	\$1,101.72
6161000136-21	EQUIPO DE COMPUTO Y DE TECNOLOGIA DE LA INFORMACION	1	\$6,894.82	Pieza	\$6,894.82
6161000136-22	EQUIPO DE COMPUTO Y DE TECNOLOGIA DE LA INFORMACION	1	\$274.14	Pieza	\$274.14
6161000136-3	REPEETOR TP-LINK RE460 BLANCO	1	\$861.72	Pieza	\$861.72
6161000136-4	REPEETOR TP-LINK RE460 BLANCO FACTURA D188434	1	\$861.72	Pieza	\$861.72
6161000136-5	TABLET VULCAN CHALLENGER 8" EX 3 2026 RAMISKU TVYAD800MHRFBVARIANTE: COLOR NEGRO	1	\$1,600.89	Pieza	\$1,600.89
6161000136-6	TABLET VULCAN CHALLENGER 8" EX 3 2026 RAMISKU TVYAD800MHRFBVARIANTE: COLOR NEGRO	1	\$1,600.89	Pieza	\$1,600.89
6161000136-7	TABLET VULCAN CHALLENGER 8" EX 3 2026 RAMISKU TVYAD800MHRFBVARIANTE: COLOR NEGRO	1	\$1,600.89	Pieza	\$1,600.89
6161000136-8	TABLET VULCAN CHALLENGER 8" EX 3 2026 RAMISKU TVYAD800MHRFBVARIANTE: COLOR NEGRO	1	\$1,600.89	Pieza	\$1,600.89
6161000136-9	TABLET VULCAN CHALLENGER 8" EX 3 2026 RAMISKU TVYAD800MHRFBVARIANTE: COLOR NEGRO	1	\$1,600.89	Pieza	\$1,600.89
6161000137-0	LAPTOP	1	\$7,931.03	Pieza	\$7,931.03
6161000137-10	LAPTOP LENOVO	1	\$8,878.83	Pieza	\$8,878.83
6161000137-2	LAPTOP	1	\$8,861.72	Pieza	\$8,861.72
6161000137-3	LAPTOP	1	\$8,861.72	Pieza	\$8,861.72
6161000137-6	COMPUTADORA LAPTOP LENOVO	1	\$6,430.17	Pieza	\$6,430.17
6161000137-8	COMPUTADORA LAPTOP LENOVO	1	\$6,430.17	Pieza	\$6,430.17
6161000137-7	LAPTOP ACER	1	\$6,033.62	Pieza	\$6,033.62
6161000137-8	LAPTOP	1	\$6,033.62	Pieza	\$6,033.62
6161000137-9	ADQUISICION DE LAPTOP PARA DEPTO DE PLANEACION Y PROYECTO	1	\$7,230.16	Pieza	\$7,230.16
6161000138-1	MONITOR PORTATIL HOR P LAPTOP	1	\$2,446.89	Pieza	\$2,446.89

Libro de Inventario de Bienes Muebles e Inmuebles

Comisión de Agua y Alcantarillado del Municipio de Tula de Allende, Hidalgo
HIDALGO
 Libro de Inventario de Bienes Muebles e Inmuebles
 Al 31 de diciembre de 2025

Fecha: 16/Nov/2025
 Hora de Inventario: 10:27 a. m.
 Página: 5 de 10

CIFRAS EN PESOS Y CENTAVOS (1)

NÚMERO DE INVENTARIO (2)	DESCRIPCIÓN (3)	CANTIDAD (4)	COSTO UNITARIO (5)	UNIDAD DE MEDIDA (6)	MONTO (7)	
6161000138-2	MONITOR PORTATIL HOR P LAPTOP 15.6"	1	\$2,660.87	Pieza	\$2,660.87	
6161000139-1	LAPTOP LENOVO	1	\$6,690.00	Pieza	\$6,690.00	
Total Categoría: 1241-3					\$1	\$266,106.18
Categoría: 1241-0 Partida genérica: 519 - Otros Mobiliarios y Equipos de Administración						
6191000086-1	SILLA ESCOLAR	1	\$1,377.69	Pieza	\$1,377.69	
6191000086-2	SILLA EJECUTIVA	1	\$2,240.62	Pieza	\$2,240.62	
6191000158-1	RELOJ CHECADOR POR HUELLA DIGITAL POR RED MODELO CLK-860	1	\$2,877.69	Pieza	\$2,877.69	
6191000158-1	TELEFONO INALAMBURCO DIRECT 8.0	1	\$881.21	Pieza	\$881.21	
6191000158-1	ESCRITORIO BACHELIER L BENSAS	1	\$2,537.80	Pieza	\$2,537.80	
6191000187-1	HORNO DE MICROONDAS	1	\$1,466.90	Pieza	\$1,466.90	
6191000187-2	HORNO DE MICROONDAS	1	\$1,284.48	Pieza	\$1,284.48	
6191000188-1	REFRIGERADOR HORNEE	1	\$4,890.00	Pieza	\$4,890.00	
6191000189-1	AIRE PORTATIL 1 TON SOLO FRIO	1	\$6,999.00	Pieza	\$6,999.00	
6191000190-1	AIRE PORTATIL 1 TON SOLO FRIO	1	\$6,999.00	Pieza	\$6,999.00	
Total Categoría: 1241-0					10	\$19,344.21
Total Grupo: 1241					114	\$377,830.74
Grupo: 1244						
Categoría: 1244-1 Partida genérica: 541 - Vehiculos y Equipo Terrestre						
6411000002-1	AUTOMOVILES	1	\$301,724.14	Pieza	\$301,724.14	
6411000002-2	AUTOMOVILES	1	\$301,724.14	Pieza	\$301,724.14	
6411000002-3	CARROZINOS DE FIERRO MOD 211E-3 PARA LIMPIEZA Y DESAZOQUE DE ALcantarillas	1	\$1,160,000.00	Pieza	\$1,160,000.00	
641100014-2	MOTOCICLETA MARCA HONDA MODELO COL126T00L	1	\$18,996.90	Pieza	\$18,996.90	
641100016-1	MOTOCICLETA MARCA FIAT	1	\$16,616.36	Pieza	\$16,616.36	
641100016-1	CABONETA MARCA RAM TRX TRADESMAN CREW CAB 13 LYS 4 CIL 4	1	\$383,899.91	Pieza	\$383,899.91	
641100017-1	PISTA MOTOROLA 3026	1	\$460,600.00	Pieza	\$460,600.00	
641100017-1	CABONETA MARCA NISSAN NP350 TRX CREW CAB VDC 2.5L 4 CIL 110 2	1	\$460,600.00	Pieza	\$460,600.00	
641100018-1	PISTA 4024A MODELO 3026	1	\$460,600.00	Pieza	\$460,600.00	
641100018-1	CABONETA MARCA NISSAN NP350 TRX CREW CAB VDC 2.5L 4 CIL 110 2	1	\$460,600.00	Pieza	\$460,600.00	
Total Categoría: 1244-1					8	\$3,072,821.47

Calle H. Colegio Militar s/n Colonia Centro,
 Tula de Allende, Hidalgo, Mex.
¡Vive la Transformación!

Libro de Inventario de Bienes Muebles e Inmuebles

Comisión de Agua y Alcantarillado del Municipio de Tula de Allende, Hidalgo
 HIDALGO
 Libro de Inventario de Bienes Muebles e Inmuebles
 Al 31 de diciembre de 2025

CIFRAS EN PESOS Y CENTAVOS

NUMERO DE INVENTARIO (2)	DESCRIPCION (3)	CANTIDAD (4)	COSTO UNITARIO (5)	UNIDAD DE MEDIDA (6)	MONTO (7)
Categoría: 1244.0 Partida genérica: 541 - Otros Equipos de Transporte					
541100014-1	MOTOCICLETA MARCA HONDA CG125TFOOL PARA ZONA CENTRO	1	\$18,966.90	Pieza	\$18,966.90
541100021-1	MOTOCICLETA MARCA HONDA CG125TFOOL	1	\$23,287.24	Pieza	\$23,287.24
541100013-1	OTROS EQUIPOS DE TRANSPORTE	1	\$5,095.34	Pieza	\$5,095.34
541100013-2	OTROS EQUIPOS DE TRANSPORTE	1	\$15,516.38	Pieza	\$15,516.38
541100014-1	BICICLETA MERCURIO MTR KAISER	1	\$4,912.93	Pieza	\$4,912.93
Total Categoría: 1244.0					\$67,782.79
Total Grupo: 1244					\$3,140,560.26
Grupo: 1245					
Categoría: 1246.2 Partida genérica: 562 - Maquinaria y Equipo Industrial					
562100036-1	COMPRESOR DE AIRE ZHP 24L 1800W 140LMM 340 MMKELS	1	\$3,021.08	Pieza	\$3,021.08
562100036-1	CLUTCH	1	\$3,826.16	Pieza	\$3,826.16
562100037-1	SONDA SURBUELO	1	\$15,855.83	Pieza	\$15,855.83
562100039-1	BOMBA SUMERGIBLE MODELO 80 STX 200-11 20 HP 180 GPM NEMSA F MCA	1	\$19,546.99	Pieza	\$19,546.99
562100039-2	MOTOR SUMERGIBLE 25 HP 3F 240V 60 HZ 87 REBOBINABLE MCA	1	\$32,148.92	Pieza	\$32,148.92
562100039-2	AE MOTOR	1	\$30,974.16	Pieza	\$30,974.16
562100030-1	BOMBA SUMERGIBLE MODELO 785T1800-17 60HP 230 GPM NEMSA F MCA	1	\$24,081.00	Pieza	\$24,081.00
562100032-1	BOMBA VERTICAL DE 3 HP MCA BALDOR MOD 18V8K11	1	\$24,081.00	Pieza	\$24,081.00
562100033-1	DESARROLLADOR PARA BOMBA DEL POZO MANZANAS 3	1	\$18,760.00	Pieza	\$18,760.00
562100034-1	MOTOR SUMERGIBLE MARCA LAMALTON CON CARGA DE 30 HP 230V 25040 3 FASES VOLTAJE 440	1	\$40,400.12	Pieza	\$40,400.12
562100035-1	BOMBAS OPERADOR MARCA LAMALTON ROY MODELO P14-3085	1	\$18,000.00	Pieza	\$18,000.00
562100035-1	BOMBA SUMERGIBLE DE ACERO INOXIDABLE PARA 20 LPS Y 188 MARCA ATLAS-REBO 18	1	\$42,289.48	Pieza	\$42,289.48
562100037-1	BOMBA VERTICAL MARCA DEL DE MEXICO, MOD M5181 SERIE DW17020 10.8HP (8000.50RES)	1	\$53,600.00	Pieza	\$53,600.00
562100037-1	BOMBA SUMERGIBLE DE ACERO INOXIDABLE PARA 25 LPS Y 123 MCK ATLAS-REBO & 18 EFICIENCIA DE 7% NEMSA	1	\$50,529.96	Pieza	\$50,529.96
562100038-1	BOMBA SUMERGIBLE DE ACERO INOXIDABLE PARA 16 LPS Y 203 MCK ATLAS-REBO 17 EFICIENCIA DE 7% NEMSA	1	\$43,987.32	Pieza	\$43,987.32

Comisión de Agua y Alcantarillado del Municipio de Tula de Allende, Hidalgo
 HIDALGO

Libro de Inventario de Bienes Muebles e Inmuebles

Comisión de Agua y Alcantarillado del Municipio de Tula de Allende, Hidalgo
 HIDALGO
 Libro de Inventario de Bienes Muebles e Inmuebles
 Al 31 de diciembre de 2025



CIFRAS EN PESOS Y CENTAVOS

NUMERO DE INVENTARIO (2)	DESCRIPCION (3)	CANTIDAD (4)	COSTO UNITARIO (5)	UNIDAD DE MEDIDA (6)	MONTO (7)
562100019-13	MOTOR SUMERGIBLE 75 HP 3F 480V 60 HZ REBOBINABLE MARCA CAS	1	\$77,000.00	Pieza	\$77,000.00
562100019-14	MOTOR SUMERGIBLE 40 HP 3F 480V 60 HZ 87 REBOBINABLE MCA	1	\$43,841.78	Pieza	\$43,841.78
562100019-15	BOMBA SUMERGIBLE MODELO 100S1400-36 40HP 425 GPM NEMSA F MCA	1	\$27,821.63	Pieza	\$27,821.63
562100019-16	BOMBA SUMERGIBLE MODELO 100S1400-36 40HP 425 GPM NEMSA F MCA	1	\$24,104.11	Pieza	\$24,104.11
562100019-17	MOTOR SUMERGIBLE 75 HP 3F 480V 60 HZ REBOBINABLE MCA CAS	1	\$80,687.63	Pieza	\$80,687.63
562100019-2	MOTOR SUMERGIBLE EQUIPO INDUSTRIAL ADQUISICION DE EQUIPO DE BOMBEO MARCA SHAW-WALKER 254440 VOLTS	1	\$99,548.09	Pieza	\$99,548.09
562100019-3	MAQUINARIA Y EQUIPO INDUSTRIAL	1	\$88,080.90	Pieza	\$88,080.90
562100019-4	MAQUINARIA Y EQUIPO INDUSTRIAL	1	\$43,288.00	Pieza	\$43,288.00
562100019-5	BOMBA DOSIFICADORA GASTO DE 88 GPM 260 PSI CON VALVULA DE 4 MARCA LAMALTON ROY MODELO P0541288	1	\$11,275.20	Pieza	\$11,275.20
562100019-6	MOTOR DE 40 HP 220 V AC PARA BOMBA SUMERGIBLE	1	\$54,246.00	Pieza	\$54,246.00
562100019-7	BOMBAS DOSIFICADORAS PARA UN GASTO DE 88 GPM 260 PSI CON VALVULA DE 4 MARCA LAMALTON ROY MODELO P0541288	1	\$11,275.20	Pieza	\$11,275.20
562100019-8	BOMBA SUMERGIBLE MODELO 100S1400-36 40HP 425 GPM NEMSA F MCA	1	\$30,242.94	Pieza	\$30,242.94
562100019-9	MOTOR SUMERGIBLE 75 HP 3F 480V 60 HZ REBOBINABLE MCA CAS	1	\$63,416.13	Pieza	\$63,416.13
562100020-1	MOTORES	1	\$7,238.00	Pieza	\$7,238.00
562100021-1	BOMBA SUMERGIBLE MODELO 80 STX 200-11 20 HP	1	\$9,848.71	Pieza	\$9,848.71
562100022-1	MOTOR SUMERGIBLE 75 HP 3F 480V 60 HZ REBOBINABLE MCA CAS	1	\$73,428.46	Pieza	\$73,428.46
562100023-1	MOTOR SUMERGIBLE MODELO 160S1700-8 75HP 475 GPM NEMSA F MCA STX	1	\$39,944.77	Pieza	\$39,944.77
562100024-1	MOTOR SUMERGIBLE 100HP 3F 480V 60 HZ REBOBINABLE MCA CAS	1	\$96,813.44	Pieza	\$96,813.44
562100026-1	MOTORES	1	\$22,015.36	Pieza	\$22,015.36
562100026-1	BOMBA SUMERGIBLE MODELO 785T1800-17 60HP 230 GPM NEMSA F MCA	1	\$22,015.36	Pieza	\$22,015.36
562100026-1	MOTOR SUMERGIBLE SERIE RTF 50 HP 30230V 18 MCA ALTAMIRA	1	\$56,106.08	Pieza	\$56,106.08
Total Categoría: 1246.2					\$5,143,948.92
566100006-1	ARRANCADOR ATRAVES PRO 25-30HP 442 V MCA MEMBERS	1	\$48,032.00	Pieza	\$48,032.00
566100008-1	RELEVADOR DE SOBRECARGA ELECTRONICO	1	\$4,310.36	Pieza	\$4,310.36

Comisión de Agua y Alcantarillado del Municipio de Tula de Allende, Hidalgo
 HIDALGO

Calle H. Colegio Militar s/n Colonia Centro,
 Tula de Allende, Hidalgo, Mex.

¡Vive la Transformación!

Libro de Inventario de Bienes Muebles e Inmuebles

Clave	Descripción	Cantidad	Costo Unitario	Unidad de Medida	Monto
6661000126-1	MOTOR TRIFASICO SUMERGIBLE DE 60 HP DE POTENCIA	1	\$74,806.12	Pieza	\$74,806.12
6661000126-2	MOTOR TRIFASICO SUMERGIBLE DE 60 HP DE POTENCIA	1	\$74,806.12	Pieza	\$74,806.12
6661000126-3	MOTOR TRIFASICO SUMERGIBLE DE 60 HP DE POTENCIA	1	\$74,806.12	Pieza	\$74,806.12
6661000126-4	MOTOR TRIFASICO SUMERGIBLE DE 60 HP DE POTENCIA	1	\$74,806.12	Pieza	\$74,806.12
6661000127-1	INTERRUPTOR PRINCIPAL TERCIO MAGNETICO MARCA SIEMENS CAP 3/25 A C/240V	1	\$8,000.00	Pieza	\$8,000.00
6661000128-1	SONDA ELECTRICA 200 MTS	1	\$16,866.83	Pieza	\$16,866.83
6661000128-1	TRANSFORMADOR SECO DE 600 VA MARCA SIEMENS	1	\$4,966.90	Pieza	\$4,966.90
6661000130-1	ELIMINADOR DE 3 PINES PARA IMPRESORA	1	\$672.41	Pieza	\$672.41
6661000131-1	NO BREAK 65-40 MIN	1	\$1,077.68	Pieza	\$1,077.68
6661000132-1	ARRANCADOR DLW 10 HP 220 V	1	\$1,972.88	Pieza	\$1,972.88
6661000134-1	ARRANCADOR 27P 10 HP 220V 52 CON INTERRUPTOR TERCIO MAGNETICO	1	\$11,186.82	Pieza	\$11,186.82
6661000135-1	MOTOR SUMERGIBLE 100 HP 3P 480V 60HZ REBORABLE MCCAS	1	\$87,203.24	Pieza	\$87,203.24
6661000136-1	MOTORS	1	\$5,180.01	Pieza	\$5,180.01
6661000136-1	GENERADOR ELECTRICO A GASOLINA 2800 W PRETUL	1	\$5,180.01	Pieza	\$5,180.01

Comisión de Agua y Alcantarillado del Municipio de Tula de Allende, Hidalgo
HIDALGO
 Libro de Inventario de Bienes Muebles e Inmuebles
 Al 31 de diciembre de 2025

CIFRAS EN PESOS Y CENTAVOS

NUMERO DE INVENTARIO (8)	DESCRIPCIÓN (3)	CANTIDAD (4)	COSTO UNITARIO (5)	UNIDAD DE MEDIDA (6)	MONTO (7)
6661000137-1	ARRANCADOR 27P 30HP -110 BOBINA 440V SIN INTERRUPTOR TERCIO MAGNETICO MCA-SICO-DEL	1	\$14,000.00	Pieza	\$14,000.00
Total Categoría: 1246-6		27			\$1,008,792.32
Categoría: 1246-7 Partida genérica: 567 - Herramientas y Máquinas-Herramienta					
6671000166-1	DESARENADOR PARA BOMBA DEL POZO MANZANAS 4 MCO 2L REXE	1	\$14,800.00	Pieza	\$14,800.00
6671000166-1	BOMBA DOSIFICADORA MARCA LAR (MOTOR 1071) MODELO P0141-0293	1	\$17,437.93	Pieza	\$17,437.93
6671000167-1	PINTURA ESCOPETA CON GANCHO RETRACTIL 1.9 MTS	1	\$8,900.00	Pieza	\$8,900.00
6671000168-1	EQUIPO ESCOPADOR LIG. LME C103-485P	1	\$27,200.00	Pieza	\$27,200.00
6671000168-1	HERRAMIENTAS Y MAQUINAS-HERRAMIENTAS ADQUISICION DE MANTILLO DEMOLICION	1	\$8,836.21	Pieza	\$8,836.21
Total Categoría: 1246-7		5			\$77,374.14
Categoría: 1246-8 Partida genérica: 569 - Otros Equipos					
669100010-1	BOMBA SUMERGIBLE DERZCERO FLOTANTE MODELO KORTO PRA 60LPS Y 140 MCA	1	\$79,994.39	Pieza	\$79,994.39
Total Categoría: 1246-8		1			\$79,994.39
Total Grupo: 1246		36			\$4,309,096.67
Número Total de Bienes:		210			Total de Montos: \$7,067,457.64

Page 9 of 33

Calle H. Colegio Militar s/n Colonia Centro,
 Tula de Allende, Hidalgo, Mex.

¡Vive la Transformación!