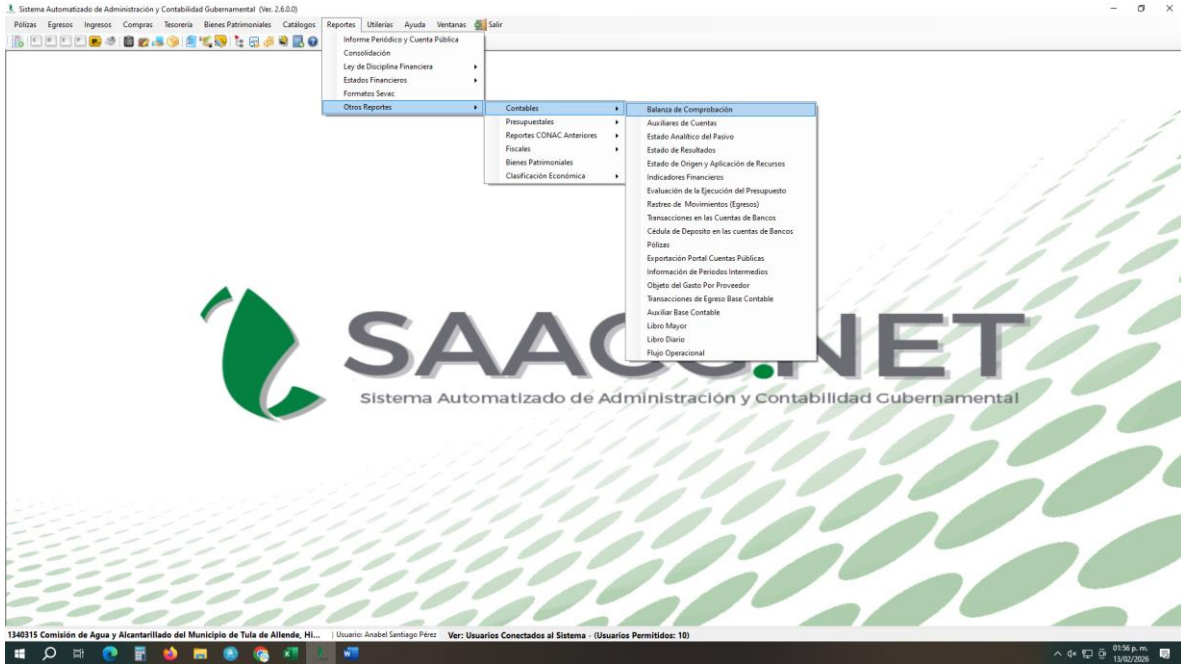
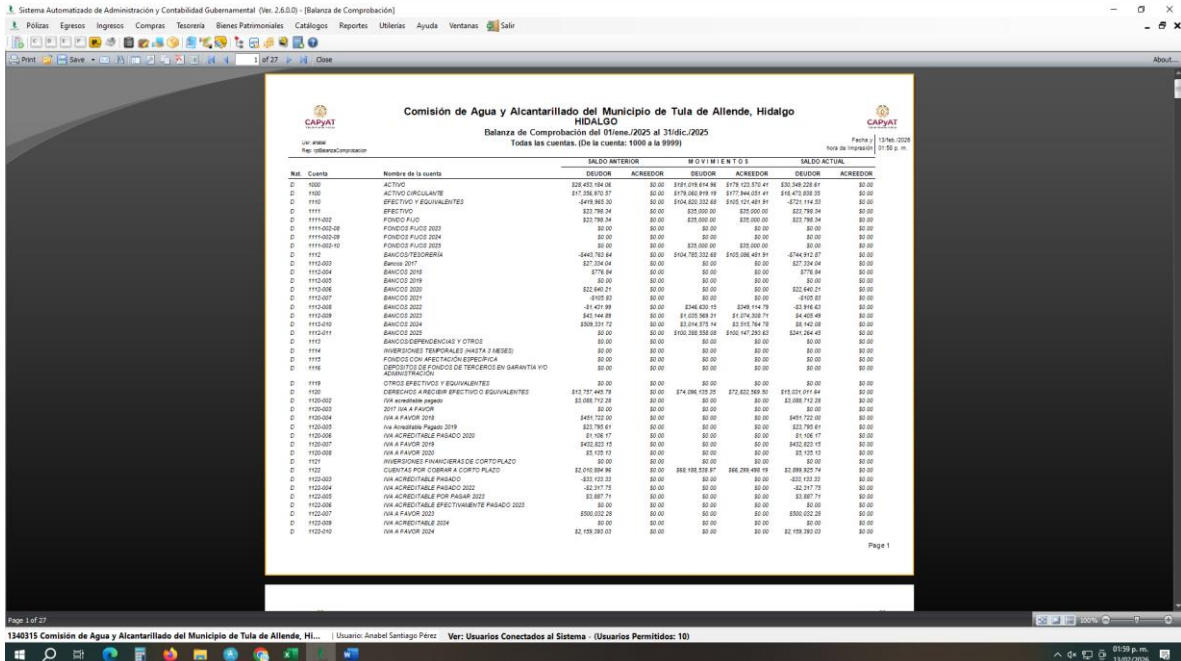


## A.2.25 Realiza los registros contables con base acumulativa para la obtención de la información presupuestaria y contable, mostrando los avances que permitan evaluar el ejercicio del gasto público y la captación del ingreso.

Sistema Automatizado de Administración y Contabilidad Gubernamental (Ver: 2.6.0.0) [Balanza de Comprobación]

Comisión de Agua y Alcantarillado del Municipio de Tula de Allende, Hidalgo

Balanza de Comprobación del 01/ene/2025 al 31/dic/2025

Todas las cuentas. (De la cuenta: 1000 a la 9999)

Mat. Cuenta	Nombre de la cuenta	SALDO ANTERIOR		MOVIMIENTOS		SALDO ACTUAL	
		DEUDOR	ACREEDOR	DEUDOR	ACREEDOR	DEUDOR	ACREEDOR
D 1000	ACTIVO	224,452,794.00	\$0.00	\$171,021,614.96	\$178,122,574.41	\$236,348,228.67	\$0.00
D 1100	ACTIVO DISPONIBLE	\$17,236,120.27	\$0.00	\$179,262,919.19	\$177,844,251.41	\$18,472,833.25	\$0.00
D 1102	EFFECTIVO Y EQUIVALENTES	\$495,669.00	\$0.00	\$104,202,240.00	\$102,419,919.00	\$272,114,931.00	\$0.00
D 1111	EFFECTIVO	\$23,798.24	\$0.00	\$25,200.00	\$25,000.00	\$23,798.24	\$0.00
D 1111-001-00	FONDOS FIJOS 2023	\$0.00	\$0.00	\$0.00	\$0.00	\$0.00	\$0.00
D 1111-001-00	FONDOS FIJOS 2024	\$0.00	\$0.00	\$0.00	\$0.00	\$0.00	\$0.00
D 1111-001-01	FONDOS FIJOS 2025	\$0.00	\$0.00	\$28,000.00	\$28,000.00	\$28,000.00	\$0.00
D 1112	BANCOS/TEJERONIA	\$440,702.64	\$0.00	\$104,782,322.69	\$102,086,461.91	\$274,112.87	\$0.00
D 1112-001	Banco 2021	\$27,204.64	\$0.00	\$0.00	\$0.00	\$27,204.64	\$0.00
D 1112-002	BANCOS 2019	\$0.00	\$0.00	\$0.00	\$0.00	\$0.00	\$0.00
D 1112-002	BANCOS 2020	\$776.84	\$0.00	\$0.00	\$0.00	\$776.84	\$0.00
D 1112-002	BANCOS 2021	\$22,440.21	\$0.00	\$0.00	\$0.00	\$22,440.21	\$0.00
D 1112-002	BANCOS 2022	\$0.00	\$0.00	\$0.00	\$0.00	\$0.00	\$0.00
D 1112-002	BANCOS 2023	\$0.00	\$0.00	\$0.00	\$0.00	\$0.00	\$0.00
D 1112-002	BANCOS 2024	\$0.00	\$0.00	\$246,420.15	\$249,114.79	\$246,420.15	\$0.00
D 1112-002	BANCOS 2025	\$40,144.89	\$0.00	\$1,022,089.91	\$1,074,289.71	\$40,144.89	\$0.00
D 1112-010	BANCOS 2024	\$208,111.72	\$0.00	\$1,014,378.14	\$2,114,784.78	\$8,142.00	\$0.00
D 1112-011	BANCOS 2025	\$0.00	\$0.00	\$102,088,392.00	\$102,147,252.67	\$241,284.40	\$0.00
D 1112	BANCOS/DEPENDENCIAS Y OTROS	\$0.00	\$0.00	\$0.00	\$0.00	\$0.00	\$0.00
D 1114	INVERSIONES TEMPORALES (HASTA 3 MESES)	\$0.00	\$0.00	\$0.00	\$0.00	\$0.00	\$0.00
D 1112	FONDOS CON AFECTACIÓN ESPECIFICA	\$0.00	\$0.00	\$0.00	\$0.00	\$0.00	\$0.00
D 1116	DEPOSITOS DE FONDOS DE TERCEROS EN GARANTIA V/O ADMINISTRACION	\$0.00	\$0.00	\$0.00	\$0.00	\$0.00	\$0.00
D 1119	OTROS EFECTIVOS Y EQUIVALENTES	\$0.00	\$0.00	\$0.00	\$0.00	\$0.00	\$0.00
D 1120	DEBITOS A RECIBIR EFFECTIVO O EQUIVALENTES	\$12,787,469.78	\$0.00	\$74,086,129.28	\$72,822,989.90	\$18,021,914.64	\$0.00
D 1120-002	IVA a acreditar pagado	\$3,088,732.28	\$0.00	\$0.00	\$0.00	\$3,088,732.28	\$0.00
D 1120-002	2017 IVA A PAGAR	\$0.00	\$0.00	\$0.00	\$0.00	\$0.00	\$0.00
D 1120-004	IVA A FAVOR 2018	\$491,722.00	\$0.00	\$0.00	\$0.00	\$491,722.00	\$0.00
D 1120-005	IVA a acreditar Pagos 2019	\$23,798.24	\$0.00	\$0.00	\$0.00	\$23,798.24	\$0.00
D 1120-006	IVA ACREDITABLE PAGADO 2020	\$1,106.17	\$0.00	\$0.00	\$0.00	\$1,106.17	\$0.00
D 1120-007	IVA A FAVOR 2019	\$402,021.15	\$0.00	\$0.00	\$0.00	\$402,021.15	\$0.00
D 1120-008	IVA A FAVOR 2020	\$2,125.12	\$0.00	\$0.00	\$0.00	\$2,125.12	\$0.00
D 1121	INVERSIONES FINANCIERAS DE CORTO PLAZO	\$0.00	\$0.00	\$0.00	\$0.00	\$0.00	\$0.00
D 1122	CUENTAS POR PAGAR A CORTO PLAZO	\$2,016,094.84	\$0.00	\$66,198,129.87	\$66,298,499.94	\$3,999,922.00	\$0.00
D 1122-002	IVA ACREDITABLE PAGADO	\$23,123.22	\$0.00	\$0.00	\$0.00	\$23,123.22	\$0.00
D 1122-004	IVA ACREDITABLE PAGADO 2022	\$2,117.17	\$0.00	\$0.00	\$0.00	\$2,117.17	\$0.00
D 1122-005	IVA ACREDITABLE POR PAGAR 2022	\$3,887.71	\$0.00	\$0.00	\$0.00	\$3,887.71	\$0.00
D 1122-006	IVA ACREDITABLE EFECTIVAMENTE PAGADO 2022	\$0.00	\$0.00	\$0.00	\$0.00	\$0.00	\$0.00
D 1122-007	IVA A FAVOR 2023	\$500,022.25	\$0.00	\$0.00	\$0.00	\$500,022.25	\$0.00
D 1122-008	IVA ACREDITABLE 2024	\$0.00	\$0.00	\$0.00	\$0.00	\$0.00	\$0.00
D 1122-010	IVA A FAVOR 2024	\$2,129,393.03	\$0.00	\$0.00	\$0.00	\$2,129,393.03	\$0.00

Page 1

Care P. Colegio Militar S/N colonia Centro,  
Tula de Allende, Hidalgo, Mex.  
**¡Vive la Transformación!**



Sistema Automatizado de Administración y Contabilidad Gubernamental (Ver: 2.6.0.0) - [Balanza de Comparación]

Polizas Egresos Ingresos Compras Tesorería Bienes Patrimoniales Catálogos Reportes Utileras Ayuda Ventanas Salir

Print Save 2 of 27 Close

Comisión de Agua y Alcantarillado del Municipio de Tula de Allende, Hidalgo  
**HIDALGO**  
 Balanza de Comparación del 01/ene./2025 al 31/dic./2025  
 Todas las cuentas. (De la cuenta: 1000 a la 9999)

Fecha: 15/Nov/2025 Hora de Impresión: 09:50 a. m.

Cuenta	Nombre de la cuenta	SALDO ANTERIOR		MOVIMIENTO 1		SALDO ACTUAL	
		DEUDOR	ACREEDOR	DEUDOR	ACREEDOR	DEUDOR	ACREEDOR
D 1122-011	IVA ACREDITABLE 2022	\$0.00	\$0.00	\$1,218,288.27	\$1,218,288.27	\$0.00	\$0.00
D 1122-012	IVA A PAGAR 2022	\$0.00	\$0.00	\$1,852,820.77	\$1,852,820.77	\$1,858,940.78	\$0.00
D 1122-79	CUENTAS POR COBRAR A CORTO PLAZO	\$0.00	\$0.00	\$0.00	\$0.00	\$0.00	\$0.00
D 1122	DEUDORES DIVERSOS POR COBRAR A CORTO PLAZO	1628,814.42	\$0.00	\$4,762,201.98	\$2,320,784.91	\$1,538,489.49	\$0.00
D 1122-001	DEUDORES DIVERSOS FONDO DE AHORRO	\$0.00	\$0.00	\$7,340.00	\$7,340.00	\$0.00	\$0.00
D 1122-002	DEUDORES DIVERSOS CONDOMINIOS	3979.97	\$0.00	\$28,094.91	\$28,094.91	3979.97	\$0.00
D 1122-003	ANTICIPO DE AGUINALDO	\$0.00	\$0.00	\$0.00	\$0.00	\$0.00	\$0.00
D 1122-004	ANTICIPO DE PAGOS	\$0.00	\$0.00	\$0.00	\$0.00	\$0.00	\$0.00
D 1122-005	RECAUDOS Y ACCESORIOS	\$16,849.00	\$0.00	\$0.00	\$0.00	\$16,849.00	\$0.00
D 1122-006	DEUDORES DIVERSOS VARIOS	1477,213.47	\$0.00	\$4,664,712.82	\$3,286,167.79	\$1,726.46	\$0.00
D 1122-008	DEUDORES 2022	\$88.00	\$0.00	\$4,196.24	\$4,196.24	\$88.00	\$0.00
D 1124	INGRESOS POR RECUPERAR A CORTO PLAZO	-876,888.55	\$0.00	\$0.00	\$0.00	-876,888.55	\$0.00
D 1125	DEUDORES POR ANTICIPOS DE LA TESORERÍA A CORTO PLAZO	\$16,278.23	\$0.00	\$1,202,274.40	\$1,202,274.40	\$16,278.23	\$0.00
D 1125-001	FONDOS FIJOS 2016	\$0.00	\$0.00	\$0.00	\$0.00	\$0.00	\$0.00
D 1125-002	ANTICIPO DE HONORARIA 2016	\$0.00	\$0.00	\$0.00	\$0.00	\$0.00	\$0.00
D 1125-003	FONDOS FIJOS 2018	\$0.00	\$0.00	\$0.00	\$0.00	\$0.00	\$0.00
D 1125-004	ANTICIPO DE AGUINALDO	\$0.00	\$0.00	\$0.00	\$0.00	\$0.00	\$0.00
D 1125-005	FONDOS FIJOS 2019	\$0.00	\$0.00	\$0.00	\$0.00	\$0.00	\$0.00
D 1125-006	PRESTAMOS FONDO DE AHORRO 2020	-53,800.00	\$0.00	\$0.00	\$0.00	-53,800.00	\$0.00
D 1125-007	ANTICIPOS DE HONORARIA 2020	-62,800.00	\$0.00	\$0.00	\$0.00	-62,800.00	\$0.00
D 1125-008	FONDOS FIJOS 2021	-23,447.50	\$0.00	\$0.00	\$0.00	-23,447.50	\$0.00
D 1125-009	PRESTAMOS FONDO DE AHORRO 2021	\$0.00	\$0.00	\$0.00	\$0.00	\$0.00	\$0.00
D 1125-010	ANTICIPOS DE HONORARIA 2021	-6229.00	\$0.00	\$0.00	\$0.00	-6229.00	\$0.00
D 1125-011	PAGOS 2021	\$0.00	\$0.00	\$0.00	\$0.00	\$0.00	\$0.00
D 1125-012	PRESTAMOS FONDO DE AHORRO 2022	\$0.00	\$0.00	\$0.00	\$0.00	\$0.00	\$0.00
D 1125-013	ANTICIPOS DE HONORARIA 2022	\$0.00	\$0.00	\$0.00	\$0.00	\$0.00	\$0.00
D 1125-014	FONDO REVOLVENTE 2022	\$0.00	\$0.00	\$0.00	\$0.00	\$0.00	\$0.00
D 1125-015	FONDO REVOLVENTE 2023	\$0.00	\$0.00	\$0.00	\$0.00	\$0.00	\$0.00
D 1125-016	ANTICIPOS DE HONORARIA 2023	\$0.00	\$0.00	\$0.00	\$0.00	\$0.00	\$0.00
D 1125-017	PRESTAMOS DE FONDO DE AHORRO 2023	\$0.00	\$0.00	\$0.00	\$0.00	\$0.00	\$0.00
D 1125-018	ANTICIPOS DE HONORARIA 2024	\$0.00	\$0.00	\$0.00	\$0.00	\$0.00	\$0.00
D 1125-019	PRESTAMOS DE FONDO DE AHORRO 2024	\$0.00	\$0.00	\$0.00	\$0.00	\$0.00	\$0.00
D 1125-020	FONDO REVOLVENTE 2024	\$0.00	\$0.00	\$0.00	\$0.00	\$0.00	\$0.00
D 1125-021	FONDO REVOLVENTE 2025	\$0.00	\$0.00	\$485,774.40	\$485,774.40	\$0.00	\$0.00
D 1125-024	PRESTAMOS DE FONDO DE AHORRO 2025	\$0.00	\$0.00	\$716,200.00	\$716,200.00	\$0.00	\$0.00
D 1128	PRESTAMOS OTORGADOS A CORTO PLAZO	\$0.00	\$0.00	\$0.00	\$0.00	\$0.00	\$0.00
D 1129	OTROS DEUDORES A RECURSOS BREVES DE EQUIVALENTES A CORTO PLAZO	\$7,566,241.42	\$0.00	\$0.00	\$0.00	\$7,566,241.42	\$0.00
D 1129-002	IVA ACREDITABLE 2018	\$1,367,708.01	\$0.00	\$0.00	\$0.00	\$1,367,708.01	\$0.00
D 1129-003	IVA ACREDITABLE POR PAGAR 2021	\$180,993.13	\$0.00	\$0.00	\$0.00	\$180,993.13	\$0.00

Page 2

Page 2 of 27

1340315 Comisión de Agua y Alcantarillado del Municipio de Tula de Allende, H... | Usuario: Anabel Santiago Perez | Ver: Usuarios Conectados al Sistema - (Usuarios Permitidos: 10)

01:59 p. m. 13/Nov/2025

Sistema Automatizado de Administración y Contabilidad Gubernamental (Ver: 2.6.0.0) - [Balanza de Comparación]

Polizas Egresos Ingresos Compras Tesorería Bienes Patrimoniales Catálogos Reportes Utileras Ayuda Ventanas Salir

Print Save 11 of 27 Close

Comisión de Agua y Alcantarillado del Municipio de Tula de Allende, Hidalgo  
**HIDALGO**  
 Balanza de Comparación del 01/ene./2025 al 31/dic./2025  
 Todas las cuentas. (De la cuenta: 1000 a la 9999)

Fecha: 15/Nov/2025 Hora de Impresión: 09:50 a. m.

Cuenta	Nombre de la cuenta	SALDO ANTERIOR		MOVIMIENTO 3		SALDO ACTUAL	
		DEUDOR	ACREEDOR	DEUDOR	ACREEDOR	DEUDOR	ACREEDOR
A 2223	PRESTAMOS DE LA DEUDA PÚBLICA INTERNA POR PAGAR A LARGO PLAZO	\$0.00	\$0.00	\$0.00	\$0.00	\$0.00	\$0.00
A 2224	PRESTAMOS DE LA DEUDA PÚBLICA EXTERNA POR PAGAR A LARGO PLAZO	\$0.00	\$0.00	\$0.00	\$0.00	\$0.00	\$0.00
A 2225	INTERCAMBIO FINANCIERO POR PAGAR A LARGO PLAZO	\$0.00	\$0.00	\$0.00	\$0.00	\$0.00	\$0.00
A 2240	PAGOS DIFERIDOS A LARGO PLAZO	\$0.00	\$0.00	\$0.00	\$0.00	\$0.00	\$0.00
A 2241	CRÉDITOS DIFERIDOS A LARGO PLAZO	\$0.00	\$0.00	\$0.00	\$0.00	\$0.00	\$0.00
A 2242	INTERESES COBRADOS POR ADELANTE A LARGO PLAZO	\$0.00	\$0.00	\$0.00	\$0.00	\$0.00	\$0.00
A 2249	OTROS PAGOS DIFERIDOS A LARGO PLAZO	\$0.00	\$0.00	\$0.00	\$0.00	\$0.00	\$0.00
A 2250	FONDOS Y BIENES DE TERCEROS EN GARANTÍA V/O ADMINISTRACIÓN A LARGO PLAZO	\$0.00	\$0.00	\$0.00	\$0.00	\$0.00	\$0.00
A 2251	FONDOS EN GARANTÍA A LARGO PLAZO	\$0.00	\$0.00	\$0.00	\$0.00	\$0.00	\$0.00
A 2252	FONDOS EN ADMINISTRACIÓN A LARGO PLAZO	\$0.00	\$0.00	\$0.00	\$0.00	\$0.00	\$0.00
A 2253	FONDOS CONTINGENTES A LARGO PLAZO	\$0.00	\$0.00	\$0.00	\$0.00	\$0.00	\$0.00
A 2254	FONDOS EN GARANTÍA DE DEUDORES DE LA DEUDA PÚBLICA A LARGO PLAZO	\$0.00	\$0.00	\$0.00	\$0.00	\$0.00	\$0.00
A 2255	PROVISIONES DE TERCEROS EN GARANTÍA V/O ADMINISTRACIÓN A LARGO PLAZO	\$0.00	\$0.00	\$0.00	\$0.00	\$0.00	\$0.00
A 2256	VALORES Y BIENES EN GARANTÍA A LARGO PLAZO	\$0.00	\$0.00	\$0.00	\$0.00	\$0.00	\$0.00
A 2260	PROVISIONES A LARGO PLAZO	\$0.00	\$0.00	\$0.00	\$0.00	\$0.00	\$0.00
A 2261	PROVISIÓN PARA DEMANDAS Y JUICIOS A LARGO PLAZO	\$0.00	\$0.00	\$0.00	\$0.00	\$0.00	\$0.00
A 2262	PROVISIÓN PARA PENALIDADES A LARGO PLAZO	\$0.00	\$0.00	\$0.00	\$0.00	\$0.00	\$0.00
A 2263	PROVISIÓN PARA CONTINGENCIAS A LARGO PLAZO	\$0.00	\$0.00	\$0.00	\$0.00	\$0.00	\$0.00
A 2268	OTRAS PROVISIONES A LARGO PLAZO	\$0.00	\$0.00	\$0.00	\$0.00	\$0.00	\$0.00
A 2300	HACIENDA PÚBLICA PATRIMONIO	\$0.00	\$2,918,248.26	\$12,184,869.89	\$18,716,025.16	\$0.00	\$12,241,163.13
A 2301	HACIENDA PÚBLICA PATRIMONIO CONTRIBUIDO	\$0.00	\$7,487,803.87	\$0.00	\$0.00	\$0.00	\$7,487,803.87
A 2301-01	De operaciones anteriores	\$0.00	\$7,487,803.87	\$0.00	\$0.00	\$0.00	\$7,487,803.87
A 2301-02	ADICIONALES	\$0.00	\$0.00	\$0.00	\$0.00	\$0.00	\$0.00
A 2301-03	CONDICIONES DE CAPITAL	\$0.00	\$0.00	\$0.00	\$0.00	\$0.00	\$0.00
A 2301-04	ACTUALIZACIÓN DE LA HACIENDA PÚBLICA PATRIMONIO	\$0.00	\$0.00	\$0.00	\$0.00	\$0.00	\$0.00
A 2301-05	HACIENDA PÚBLICA PATRIMONIO GENERADO	\$0.00	\$0.00	\$0.00	\$0.00	\$0.00	\$0.00
A 2301-06	RESULTADO DEL EJERCICIO (AHORRO) DESAHORRO	\$0.00	\$4,957,232.74	\$3,225,925.84	\$0.00	\$0.00	\$1,021,276.90
A 2301-07	Resultado del Ejercicio Actual 2024	\$0.00	\$0.00	\$0.00	\$0.00	\$0.00	\$0.00
A 2301-08	Resultado del Ejercicio Actual 2025	\$0.00	\$3,225,925.84	\$3,225,925.84	\$0.00	\$0.00	\$0.00
A 2301-09	RESULTADO DE EJERCICIOS ANTERIORES	\$0.00	\$0.00	\$0.00	\$0.00	\$0.00	\$0.00
A 2301-10	RESULTADO DE EJERCICIOS ANTERIORES 2016	\$0.00	\$8,084,163.86	\$7,628,491.05	\$18,716,025.16	\$0.00	\$4,944,490.23
A 2301-11	RESULTADO DE EJERCICIOS ANTERIORES 2017	\$0.00	\$0.00	\$0.00	\$0.00	\$0.00	\$0.00
A 2301-12	RESULTADO DE EJERCICIOS ANTERIORES 2018	\$0.00	\$0.00	\$0.00	\$0.00	\$0.00	\$0.00
A 2301-13	REVALUO DE BIENES INMUEBLES	\$0.00	\$0.00	\$0.00	\$0.00	\$0.00	\$0.00
A 2301-14	REVALUO DE BIENES MUEBLES	\$0.00	\$0.00	\$0.00	\$0.00	\$0.00	\$0.00
A 2301-15	REVALUO DE BIENES INTANGIBLES	\$0.00	\$0.00	\$0.00	\$0.00	\$0.00	\$0.00
A 2301-16	REVALUO DE BIENES INTANGIBLES	\$0.00	\$0.00	\$0.00	\$0.00	\$0.00	\$0.00
A 2301-17	REVALUO DE BIENES INTANGIBLES	\$0.00	\$0.00	\$0.00	\$0.00	\$0.00	\$0.00
A 2301-18	REVALUO DE BIENES INTANGIBLES	\$0.00	\$0.00	\$0.00	\$0.00	\$0.00	\$0.00
A 2301-19	REVALUO DE BIENES INTANGIBLES	\$0.00	\$0.00	\$0.00	\$0.00	\$0.00	\$0.00
A 2301-20	REVALUO DE BIENES INTANGIBLES	\$0.00	\$0.00	\$0.00	\$0.00	\$0.00	\$0.00
A 2301-21	REVALUO DE BIENES INTANGIBLES	\$0.00	\$0.00	\$0.00	\$0.00	\$0.00	\$0.00
A 2301-22	REVALUO DE BIENES INTANGIBLES	\$0.00	\$0.00	\$0.00	\$0.00	\$0.00	\$0.00
A 2301-23	REVALUO DE BIENES INTANGIBLES	\$0.00	\$0.00	\$0.00	\$0.00	\$0.00	\$0.00
A 2301-24	REVALUO DE BIENES INTANGIBLES	\$0.00	\$0.00	\$0.00	\$0.00	\$0.00	\$0.00
A 2301-25	REVALUO DE BIENES INTANGIBLES	\$0.00	\$0.00	\$0.00	\$0.00	\$0.00	\$0.00
A 2301-26	REVALUO DE BIENES INTANGIBLES	\$0.00	\$0.00	\$0.00	\$0.00	\$0.00	\$0.00
A 2301-27	REVALUO DE BIENES INTANGIBLES	\$0.00	\$0.00	\$0.00	\$0.00	\$0.00	\$0.00
A 2301-28	REVALUO DE BIENES INTANGIBLES	\$0.00	\$0.00	\$0.00	\$0.00	\$0.00	\$0.00
A 2301-29	REVALUO DE BIENES INTANGIBLES	\$0.00	\$0.00	\$0.00	\$0.00	\$0.00	\$0.00
A 2301-30	REVALUO DE BIENES INTANGIBLES	\$0.00	\$0.00	\$0.00	\$0.00	\$0.00	\$0.00

Page 11

Page 11 of 27

1340315 Comisión de Agua y Alcantarillado del Municipio de Tula de Allende, H... | Usuario: Anabel Santiago Perez | Ver: Usuarios Conectados al Sistema - (Usuarios Permitidos: 10)

01:59 p. m. 13/Nov/2025

Calle H. Colegio Militar s/n Colonia Centro,  
 Tula de Allende, Hidalgo, Mex.  
**¡vive la Transformación!**





Sistema Automatizado de Administración y Contabilidad Gubernamental (Ver 2.6.0.0) [Balanza de Comprobación]

Polizas Egresos Ingresos Compras Tesorería Bienes Patrimoniales Catálogos Reportes Utilidades Ayuda Ventanas Salir

21 of 27

Comisión de Agua y Alcantarillado del Municipio de Tula de Allende, Hidalgo  
**HIDALGO**  
 Balanza de Comprobación del 01/ene./2025 al 31/dic./2025  
 Todas las cuentas. (De la cuenta: 1000 a la 9999)

Fecha: 15/feb/2025 Hora de Impresión: 07:50 p. m.

Mat. Cuenta	Nombre de la cuenta	SALDO ANTERIOR		MOVIMIENTOS		SALDO ACTUAL	
		DEUDOR	ACREEDOR	DEUDOR	ACREEDOR	DEUDOR	ACREEDOR
D 010-01-09	Producto Patrimonial: Equipo de Transporte	\$0.00	\$0.00	\$0.00	\$0.00	\$0.00	\$0.00
D 010-01-09-1	vehículo y equipo terreno	\$0.00	\$0.00	\$0.00	\$0.00	\$0.00	\$0.00
D 010-01-09-2	Camionetas y Furgonetas	\$0.00	\$0.00	\$0.00	\$0.00	\$0.00	\$0.00
D 010-01-09-3	Equipo Automotor	\$0.00	\$0.00	\$0.00	\$0.00	\$0.00	\$0.00
D 010-01-09-4	Equipo Ferrocarril	\$0.00	\$0.00	\$0.00	\$0.00	\$0.00	\$0.00
D 010-01-09-5	Bicicletas/moto	\$0.00	\$0.00	\$0.00	\$0.00	\$0.00	\$0.00
D 010-01-09-9	Otros Equipos de Transporte	\$0.00	\$0.00	\$0.00	\$0.00	\$0.00	\$0.00
D 010-01-11	Producto Patrimonial: Maquinaria, Otros Equipos y Herramientas	\$0.00	\$0.00	\$0.00	\$0.00	\$0.00	\$0.00
D 010-01-11-1	Maquinaria y Equipo Agrícola	\$0.00	\$0.00	\$0.00	\$0.00	\$0.00	\$0.00
D 010-01-11-2	Maquinaria y Equipo Industrial	\$0.00	\$0.00	\$0.00	\$0.00	\$0.00	\$0.00
D 010-01-11-3	Maquinaria y Equipo de Construcción	\$0.00	\$0.00	\$0.00	\$0.00	\$0.00	\$0.00
D 010-01-11-4	Sistema de Aseo, Acondicionamiento, Calefacción y de Refrigeración Industrial y Comercial	\$0.00	\$0.00	\$0.00	\$0.00	\$0.00	\$0.00
D 010-01-11-5	Equipo de Comunicación y Telemática	\$0.00	\$0.00	\$0.00	\$0.00	\$0.00	\$0.00
D 010-01-11-6	Equipo de Generación Eléctrica, Almacenamiento y Acondicionamiento Eléctrico	\$0.00	\$0.00	\$0.00	\$0.00	\$0.00	\$0.00
D 010-01-11-7	Herramientas y Maquinaria de Mantenimiento	\$0.00	\$0.00	\$0.00	\$0.00	\$0.00	\$0.00
D 010-01-11-9	Otros Equipos	\$0.00	\$0.00	\$0.00	\$0.00	\$0.00	\$0.00
D 010-01-14	Producto Patrimonial: Software	\$0.00	\$0.00	\$0.00	\$0.00	\$0.00	\$0.00
D 010-01-15	Producto por Venta de Bienes y Prestación de Servicios de Empresas Públicas y Fideicomiso de Empresas y su Financiamiento	\$0.00	\$0.00	\$42,728,516.02	\$0.00	\$42,728,516.02	\$0.00
D 010-01-20	PRODUCTOS DE LA ACTIVIDAD DE SERVICIOS DE SERVICIOS DE ORGANIZACIONES DECENTRALIZADAS	\$0.00	\$0.00	\$42,728,516.02	\$0.00	\$42,728,516.02	\$0.00
D 010-75-00-01	AGUA POTABLE	\$0.00	\$0.00	\$26,946,200.02	\$0.00	\$26,946,200.02	\$0.00
D 010-75-00-02	DRENAJE Y ALCANTARILLADO	\$0.00	\$0.00	\$860,000.00	\$0.00	\$860,000.00	\$0.00
D 010-75-00-03	SANEAMIENTO	\$0.00	\$0.00	\$860,000.00	\$0.00	\$860,000.00	\$0.00
D 010-75-00-04	CONTRATOS	\$0.00	\$0.00	\$1,085,000.00	\$0.00	\$1,085,000.00	\$0.00
D 010-75-00-05	ESTUDIOS Y PROYECTOS	\$0.00	\$0.00	\$275,000.00	\$0.00	\$275,000.00	\$0.00
D 010-75-00-06	OTROS	\$0.00	\$0.00	\$4,410,600.00	\$0.00	\$4,410,600.00	\$0.00
D 010-75-00-07	ACCESORIOS DERECHOS	\$0.00	\$0.00	\$2,000,000.00	\$0.00	\$2,000,000.00	\$0.00
D 010-75-01	Otros Ingresos, Ingresos Ganados de Tributos, Ventas y demás Rendimientos Patrimoniales	\$0.00	\$0.00	\$0.00	\$0.00	\$0.00	\$0.00
D 010-75-02	Otros Ingresos, Otros Ingresos y Beneficios Varios	\$0.00	\$0.00	\$0.00	\$0.00	\$0.00	\$0.00
D 010-81	Participaciones	\$0.00	\$0.00	\$0.00	\$0.00	\$0.00	\$0.00
D 010-82	PARTICIPACIONES Y APORTACIONES	\$0.00	\$0.00	\$0.00	\$0.00	\$0.00	\$0.00
D 010-83	Subsidios y Subvenciones	\$0.00	\$0.00	\$0.00	\$0.00	\$0.00	\$0.00
A 0100	LETOS INGRESOS POR RECIBIR	\$0.00	\$0.00	\$62,861,613.24	\$62,861,613.24	\$0.00	\$0.00
A 0100-40	Derechos por prestación de servicios	\$0.00	\$0.00	\$0.00	\$0.00	\$0.00	\$0.00
A 0100-40-01	Agua potable	\$0.00	\$0.00	\$0.00	\$0.00	\$0.00	\$0.00
A 0100-40-02	Drenaje y alcantarillado	\$0.00	\$0.00	\$0.00	\$0.00	\$0.00	\$0.00
A 0100-40-03	Saneamiento	\$0.00	\$0.00	\$0.00	\$0.00	\$0.00	\$0.00
A 0100-40-04	Contratos	\$0.00	\$0.00	\$0.00	\$0.00	\$0.00	\$0.00
A 0100-40-05	Estudios y proyectos	\$0.00	\$0.00	\$0.00	\$0.00	\$0.00	\$0.00

Page 21

Comisión de Agua y Alcantarillado del Municipio de Tula de Allende, Hidalgo  
**HIDALGO**  
 Balanza de Comprobación del 01/ene./2025 al 31/dic./2025  
 Todas las cuentas. (De la cuenta: 1000 a la 9999)

Page 21 of 27

1340315 Comisión de Agua y Alcantarillado del Municipio de Tula de Allende, H... | Usuario: Anabel Santiago Pérez | Ver: Usuarios Conectados al Sistema - (Usuarios Permitidos: 10)

Sistema Automatizado de Administración y Contabilidad Gubernamental (Ver 2.6.0.0) [Balanza de Comprobación]

Polizas Egresos Ingresos Compras Tesorería Bienes Patrimoniales Catálogos Reportes Utilidades Ayuda Ventanas Salir

24 of 27

Comisión de Agua y Alcantarillado del Municipio de Tula de Allende, Hidalgo  
**HIDALGO**  
 Balanza de Comprobación del 01/ene./2025 al 31/dic./2025  
 Todas las cuentas. (De la cuenta: 1000 a la 9999)

Fecha: 15/feb/2025 Hora de Impresión: 07:50 p. m.

Mat. Cuenta	Nombre de la cuenta	SALDO ANTERIOR		MOVIMIENTOS		SALDO ACTUAL	
		DEUDOR	ACREEDOR	DEUDOR	ACREEDOR	DEUDOR	ACREEDOR
D 010-01-14	Producto Patrimonial: Software	\$0.00	\$0.00	\$0.00	\$0.00	\$0.00	\$0.00
D 010-73	Accesos de Derechos	\$0.00	\$0.00	\$12,028,717.32	\$1,842,411.41	\$8,086,305.91	\$0.00
D 010-75-00-01	AGUA POTABLE	\$0.00	\$0.00	\$4,722,212.02	\$268,471.03	\$4,453,740.99	\$0.00
D 010-75-00-02	DRENAJE Y ALCANTARILLADO	\$0.00	\$0.00	\$226,302.24	\$0.00	\$226,302.24	\$0.00
D 010-75-00-03	SANEAMIENTO	\$0.00	\$0.00	\$227,122.48	\$0.00	\$227,122.48	\$0.00
D 010-75-00-04	CONTRATOS	\$0.00	\$0.00	\$46,588.20	\$162,367.72	\$115,779.52	\$0.00
D 010-75-00-05	ESTUDIOS Y PROYECTOS	\$0.00	\$0.00	\$210,240.73	\$0.00	\$210,240.73	\$0.00
D 010-75-00-06	OTROS	\$0.00	\$0.00	\$1,412,898.66	\$1,428,677.89	\$1,428,677.89	\$0.00
D 010-75-00-07	ACCESORIOS DERECHOS	\$0.00	\$0.00	\$898,171.30	\$0.00	\$898,171.30	\$0.00
D 010-75-01	Otros Ingresos, Ingresos Ganados de Tributos, Ventas y demás Rendimientos Patrimoniales	\$0.00	\$0.00	\$0.00	\$0.00	\$0.00	\$0.00
D 010-75-02	Otros Ingresos, Otros Ingresos y Beneficios Varios	\$0.00	\$0.00	\$0.00	\$0.00	\$0.00	\$0.00
D 010-81	Participaciones	\$0.00	\$0.00	\$0.00	\$0.00	\$0.00	\$0.00
D 010-82	PARTICIPACIONES Y APORTACIONES	\$0.00	\$0.00	\$0.00	\$0.00	\$0.00	\$0.00
D 010-83	Subsidios y Subvenciones	\$0.00	\$0.00	\$4,261,780.00	\$0.00	\$4,261,780.00	\$0.00
A 0100	LETOS INGRESOS DEBITADOS	\$0.00	\$0.00	\$61,017,613.91	\$61,017,613.91	\$0.00	\$0.00
A 0100-40	Derechos por prestación de servicios	\$0.00	\$0.00	\$0.00	\$0.00	\$0.00	\$0.00
A 0100-40-01	Agua potable	\$0.00	\$0.00	\$0.00	\$0.00	\$0.00	\$0.00
A 0100-40-02	Drenaje y alcantarillado	\$0.00	\$0.00	\$0.00	\$0.00	\$0.00	\$0.00
A 0100-40-03	Saneamiento	\$0.00	\$0.00	\$0.00	\$0.00	\$0.00	\$0.00
A 0100-40-04	Contratos	\$0.00	\$0.00	\$0.00	\$0.00	\$0.00	\$0.00
A 0100-40-05	Estudios y proyectos	\$0.00	\$0.00	\$0.00	\$0.00	\$0.00	\$0.00
A 0100-40-06	Otros	\$0.00	\$0.00	\$0.00	\$0.00	\$0.00	\$0.00
A 0100-40-07	Accesos de Derechos	\$0.00	\$0.00	\$0.00	\$0.00	\$0.00	\$0.00
A 0100-41	Producto Patrimonial: Terrenos	\$0.00	\$0.00	\$0.00	\$0.00	\$0.00	\$0.00
A 0100-41-01	Producto Patrimonial: Terrenos no Parcelados	\$0.00	\$0.00	\$0.00	\$0.00	\$0.00	\$0.00
A 0100-41-02	De aparatos anteriores	\$0.00	\$0.00	\$0.00	\$0.00	\$0.00	\$0.00
A 0100-41-03	Producto Patrimonial: Mobiliario y Equipo de Administración	\$0.00	\$0.00	\$0.00	\$0.00	\$0.00	\$0.00
A 0100-41-04	Mobiliario, Equipo de Oficina y Estantería	\$0.00	\$0.00	\$0.00	\$0.00	\$0.00	\$0.00
A 0100-41-05	Mobiliario, Equipo de Oficina y Estantería	\$0.00	\$0.00	\$0.00	\$0.00	\$0.00	\$0.00
A 0100-41-06	Equipo de Computo y de Tecnología de la Información	\$0.00	\$0.00	\$0.00	\$0.00	\$0.00	\$0.00
A 0100-41-09	Otros Mobiliarios y Equipos de Administración	\$0.00	\$0.00	\$0.00	\$0.00	\$0.00	\$0.00
A 0100-41-29	Producto Patrimonial: Equipo de Transporte	\$0.00	\$0.00	\$0.00	\$0.00	\$0.00	\$0.00
A 0100-41-29-1	vehículo y equipo terreno	\$0.00	\$0.00	\$0.00	\$0.00	\$0.00	\$0.00
A 0100-41-29-2	Camionetas y Furgonetas	\$0.00	\$0.00	\$0.00	\$0.00	\$0.00	\$0.00
A 0100-41-29-3	Equipo Automotor	\$0.00	\$0.00	\$0.00	\$0.00	\$0.00	\$0.00
A 0100-41-29-4	Equipo Ferrocarril	\$0.00	\$0.00	\$0.00	\$0.00	\$0.00	\$0.00

Page 24

Comisión de Agua y Alcantarillado del Municipio de Tula de Allende, Hidalgo  
**HIDALGO**  
 Balanza de Comprobación del 01/ene./2025 al 31/dic./2025  
 Todas las cuentas. (De la cuenta: 1000 a la 9999)

Page 24 of 27

1340315 Comisión de Agua y Alcantarillado del Municipio de Tula de Allende, H... | Usuario: Anabel Santiago Pérez | Ver: Usuarios Conectados al Sistema - (Usuarios Permitidos: 10)

Calle H. Colegio Militar s/n Colonia Centro,  
 Tula de Allende, Hidalgo, Mex.  
**¡Vive la Transformación!**



Sistema Automatizado de Administración y Contabilidad Gubernamental (Ver: 2.6.0) - [Balanza de Comprobación]

Polizas Egresos Ingresos Compras Tesorería Bienes Patrimoniales Catálogos Reportes Utileras Ayuda Ventanas Salir

Print Save 27 of 27 Close

**Comisión de Agua y Alcantarillado del Municipio de Tula de Allende, Hidalgo**  
**HIDALGO**

**Balanza de Comprobación del 01ene./2025 al 31dic./2025**  
Todas las cuentas. (De la cuenta: 1000 a la 9999)

Fecha: 15/feb/2025  
Hora de Impresión: 01:58 p.m.

Nro. Cuenta	Nombre de la cuenta	SALDO ANTERIOR		M O D I F I C A T I O N E S		SALDO ACTUAL	
		DEUDOR	ACREEDOR	DEUDOR	ACREEDOR	DEUDOR	ACREEDOR
A 8200	PRESUPUESTO DE EGRESOS	00.00	00.00	0215,277,157.23	0215,277,157.23	00.00	00.00
A 8210	PRESUPUESTO DE EGRESOS APROBADO	00.00	00.00	00.00	046,729,510.02	00.00	046,729,510.02
A 8220	PRESUPUESTO DE EGRESOS POR EJERCER	00.00	00.00	046,576,163.02	047,394,620.40	31,228,472.62	00.00
A 8220	ADICIONALES AL PRESUPUESTO DE EGRESOS APROBADO	00.00	00.00	37,332,489.09	079,847,503.00	00.00	00.00
D 8260	PRESUPUESTO DE EGRESOS COMPROMETIDO	00.00	00.00	079,788,141.31	079,788,141.31	00.00	00.00
D 8270	PRESUPUESTO DE EGRESOS DEVENIGADO	00.00	00.00	079,788,141.31	079,788,141.31	00.00	00.00
D 8280	PRESUPUESTO DE EGRESOS EJERCIDO	00.00	00.00	079,788,141.31	079,788,141.31	00.00	00.00
D 8270	PRESUPUESTO DE EGRESOS PASADO	00.00	00.00	079,788,141.31	00.00	00.00	00.00
D 9100	CUBIERTOS SOBRE PRESUPUESTARIO	00.00	00.00	00.00	00.00	00.00	00.00
A 9100	SUPERAVIT FINANCIERO	00.00	00.00	00.00	00.00	00.00	00.00
D 9300	DEFICIT FINANCIERO	00.00	00.00	00.00	00.00	00.00	00.00
D 9300	DEFICIT FINANCIERO	00.00	00.00	00.00	00.00	00.00	00.00
D 9300	DEFICIT FINANCIERO	00.00	00.00	00.00	00.00	00.00	00.00
D 9300-401	ADICIONES DE EJERCICIOS FISCALES ANTERIORES	00.00	00.00	00.00	00.00	00.00	00.00
D 9300-401	INGRESOS POR VENTA DE BIENES Y SERVICIOS	00.00	00.00	00.00	00.00	00.00	00.00
D 9300-401-501	PLANEACIÓN Y OPERACIÓN EFICIENTE EN EL SERVICIO	00.00	00.00	00.00	00.00	00.00	00.00
D 9300-401-501	DIRECCIÓN DE OPERACIÓN	00.00	00.00	00.00	00.00	00.00	00.00
<b>Sumas</b>		<b>0215,277,157.23</b>	<b>0215,277,157.23</b>	<b>046,576,163.02</b>	<b>047,394,620.40</b>	<b>31,228,472.62</b>	<b>00.00</b>

Page 27

Page 27 of 27

1340315 Comisión de Agua y Alcantarillado del Municipio de Tula de Allende, H... | Usuario: Anabel Santiago Pérez | Ver: Usuarios Conectados al Sistema - (Usuarios Permitidos: 10)

02:00 p.m.  
13/feb/2025

Calle H. Colegio Militar s/n Colonia Centro,  
Tula de Allende, Hidalgo, Mex.  
**¡Vive la Transformación!**